

MAPA DO CELÓW PROJEKTOWYCH
SKALA 1:500

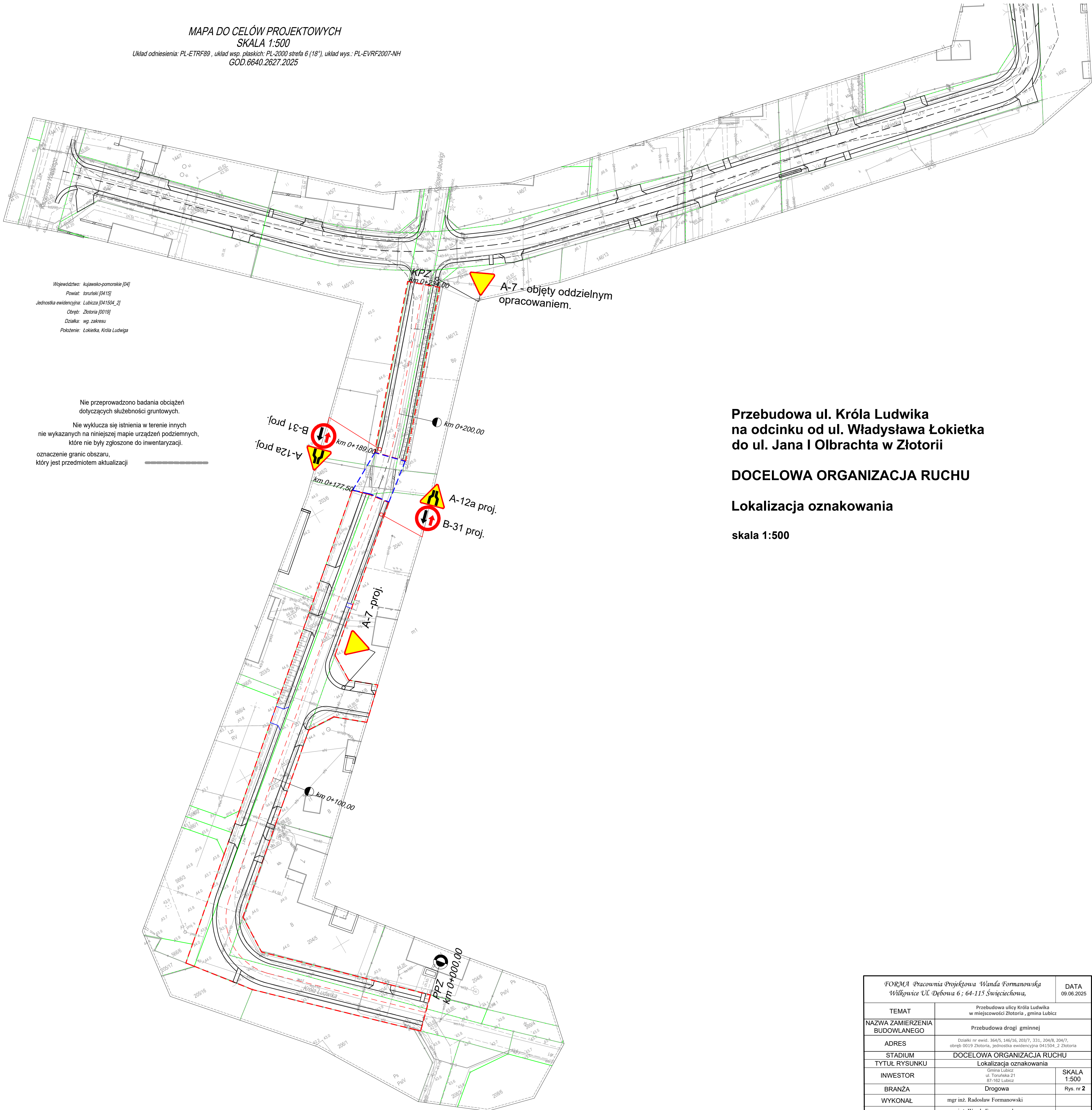
Układ odniesienia: PL-ETRF89, układ wsp. płaskich: PL-2000 strefa 6 (18°), układ wys.: PL-EVRF2007-NH
GOD.6640.2627.2025

Województwo: kujawsko-pomorskie [04]
Powiat: toruński [0415]
Jednostka ewidencyjna: Lubicz [041504_2]
Obręb: Złotonia [0019]
Działka: wg zakresu
Położenie: Łokietka, Króla Ludwika

Nie przeprowadzono badania obciążeń
dotyczących służebności gruntowych.

Nie wyklucza się istnienia w terenie innych
nie wykazanych na niniejszej mapie urządzeń podziemnych,
które nie były zgłoszone do inwentaryzacji.

oznaczenie granic obszaru,
który jest przedmiotem aktualizacji



Przebudowa ul. Króla Ludwika
na odcinku od ul. Władysława Łokietka
do ul. Jana I Olbrachta w Złotorii

DOCELOWA ORGANIZACJA RUCHU

Lokalizacja oznakowania

skala 1:500

FORMA Pracownia Projektowa Wanda Formanowska Wilkowice Ul. Dębowa 6 ; 64-115 Świąciechowa,		DATA 09.06.2025
TEMAT	Przebudowa ulicy Króla Ludwika w miejscowości Złotonia , gmina Lubicz	
NAZWA ZAMIERZENIA BUDOWLANEGO	Przebudowa drogi gminnej	
ADRES	Działki nr ewid. 364/5, 146/16, 203/7, 331, 204/8, 204/7, obręb 0019 Złotonia, jednostka ewidencyjna 041504_2 Złotonia	
STADIUM	DOCELOWA ORGANIZACJA RUCHU	
TYTUŁ RYSUNKU	Lokalizacja oznakowania	
INWESTOR	Gmina Lubicz ul. Toruńska 21 87-162 Lubicz	SKALA 1:500
BRANŻA	Drogowa	Rys. nr 2
WYKONAŁ	mgr inż. Radosław Formanowski	
SPRAWDZIŁA	mgr inż. Wanda Formanowska	